



# WINNER NORDIC



стр. 112



стр. 117



стр. 122



ASHG09LTCB, ASHG12LTCB,  
ASHG14LTCB



AR-REA1E  
Входит в  
стандартную  
комплектацию



AOHG09LTCN,  
AOHG12LTCN,  
AOHG14LTCN

## Опции



UTY-RNNGM



UTY-RVNGM



UTY-RSNGM

## ОПИСАНИЕ

Внутренние блоки серии **Winner Nordic** имеют классический белый цвет декоративной панели и корпуса блока. Благодаря конструктивным особенностям наружных блоков, кондиционеры этой серии могут **эффективно обогревать** помещение **даже в 30-градусный мороз**. Эта модель протестирована в жестких условиях эксплуатации России и стран Скандинавии и уже зарекомендовала себя с наилучшей стороны. Высокую эффективность гарантируют улучшенный компрессор, увеличенный теплообменник и встроенный нагреватель дренажного поддона. Кондиционеры этой серии оснащены встроенным датчиком движения, позволяющим автоматически активировать режим энергосбережения в случае отсутствия людей в помещении и многоступенчатой системой очистки воздуха. При работе кондиционера в сверхтихом режиме уровень шума, создаваемого внутренним блоком, не превышает 21 дБ(А).

## МЕЖДУНАРОДНЫЕ ПРЕМИИ



reddot design award



## ПРЕИМУЩЕСТВА

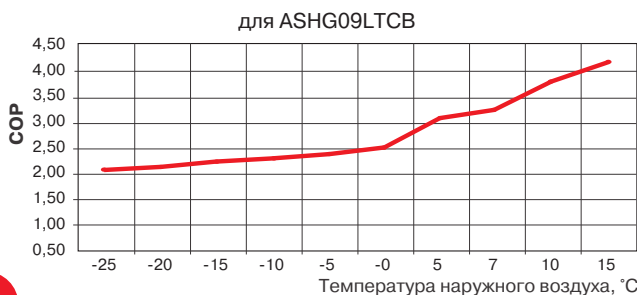
- Самый высокий класс энергоэффективности A+++.
- Мощный обогрев даже при -30 °C.
- Полное DC-инверторное управление.
- Энергосберегающий датчик движения.
- Многоступенчатая система очистки воздуха.
- Автоматическое осушение теплообменника.
- Бесшумная работа внутреннего и наружного блока.
- Режим повышенной производительности.
- Удобный пульт управления.
- 4 встроенных таймера (недельный таймер, 24-часовой программируемый таймер, таймер сна, таймер включения / выключения).
- Подключение к «Умному дому».
- Самодиагностика системы.
- Многоуровневая система самозащиты.
- Программа для расширенной сервисной диагностики (опция).

### Высокая эффективность обогрева



Сплит-системы настенного типа серии Winner Nordic открывают перед пользователями возможности по круглогодичному отоплению жилья. В этой серии реализованы более совершенные алгоритмы выхода на температурный режим и более быстрой разморозки, а также ряд конструктивных отличий, делающих эти модели полноценными тепловыми насосами. Все компоненты наружного блока соответствуют канадскому стандарту CSA, который предъявляет к оборудованию более жесткие требования, нежели обычные европейские стандарты.

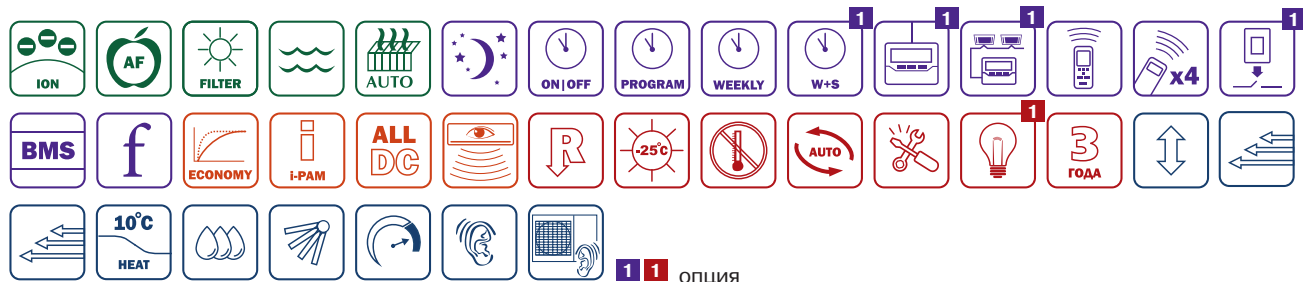
### График изменения COP в зависимости от уличной температуры (при поддержании в помещении температуры 20 °C)



### Теплопроизводительность при поддержании в помещении температуры 20 °C

Модель	ASHG09LTCB		ASHG12LTCB		ASHG14LTCB		
	TC <sub>h</sub>	PI	TC <sub>h</sub>	PI	TC <sub>h</sub>	PI	
Температура наружного воздуха	-25	2,92	1,36	3,50	2,23	4,50	2,33
	-20	3,19	1,44	3,90	2,25	4,90	2,35
	-15	3,56	1,52	4,40	2,25	5,40	2,38
	-10	3,84	1,61	4,46	2,17	5,78	2,42
	-5	4,04	1,66	4,54	2,10	6,02	2,53
	0	4,16	1,65	4,66	2,03	6,08	2,73
	5	4,92	1,56	5,78	1,94	6,64	2,42
	7	5,40	1,61	6,50	2,00	7,00	2,26
	10	5,97	1,57	7,18	2,02	7,74	2,02
	15	6,18	1,47	7,44	2,03	8,02	2,03

TC<sub>h</sub> – полная теплопроизводительность, кВт  
PI – потребляемая мощность, кВт



1 1 опция

### Очистка воздуха



**Ионный дезодорирующий фильтр с длительным сроком службы**

Фильтр эффективно устраняет запахи с помощью ионов, вырабатываемых тонкодисперсными частицами керамики.



**Яблочно-катехиновый фильтр**

Фильтр эффективно притягивает мелкие частицы пыли, невидимые споры плесени и вредные микроорганизмы, препятствуя их дальнейшему росту и распространению благодаря содержащемуся в нем полифенолу (вещество, получаемое из экстракта яблок).

### Энергосберегающий контроль



После активации этой функции кондиционер регистрирует движение в помещении и в случае отсутствия движения переходит в режим пониженной производительности, а при регистрации движения вновь начинает работать в прежнем режиме.



Модель		ASHG09LTCB	ASHG12LTCB	ASHG14LTCB	
Производительность, кВт	Охлаждение	2,5 (0,9~3,5)	3,5 (1,1~4,0)	4,2 (0,9~5,4)	
	Обогрев	3,2 (0,9~5,4)	4,0 (0,9~6,5)	5,4 (0,9~7,0)	
Потребляемая мощность, кВт	Охлаждение	0,505 (0,25~1,26)	0,85 (0,2~1,7)	1,16 (0,18~2,16)	
	Обогрев	0,66 (0,25~2,28)	0,91 (0,2~2,62)	1,38 (0,17~3,3)	
Энергоэффективность, кВт/кВт	Охлаждение	EER / Класс	4,95 / A	4,12 / A	3,62 / A
		SEER / Класс	8,5 / A+++	8,5 / A+++	7,4 / A++
	Обогрев	COP / Класс	4,85 / A	4,40 / A	3,91 / A
		SCOP / Класс	4,6 / A++	4,6 / A++	4,0 / A+
Рабочий ток, А	Охлаждение	2,6	4,0	5,1	
	Обогрев	3,3	4,3	6,1	
Электропитание		1 фаза, 230 В, 50 Гц			
Максимальная длина фреоновпровода, м		20	20	20	
Максимальный перепад высот, м		15	15	15	
Диаметр жидкостной трубы, мм (дюймы)		6,35 (1/4)	6,35 (1/4)	6,35 (1/4)	
Диаметр газовой трубы, мм (дюймы)		9,52 (3/8)	9,52 (3/8)	12,7 (1/2)	
Внутренний блок		ASHG09LTCB	ASHG12LTCB	ASHG14LTCB	
Расход воздуха (максимальный/тихий), м³/ч	Охлаждение	800 / 330	850/330	900/390	
	Обогрев	800 / 330	850/330	950/450	
Осушение, л/ч		1,3	1,8	2,1	
Уровень звуковой мощности (максимальный), дБ(А)	Охлаждение	59	60	60	
	Обогрев	61	62	64	
Уровень звукового давления (максимальный/тихий), дБ(А)	Охлаждение	42/21	43/21	45/25	
	Обогрев	42/21	43/21	45/27	
Диаметр дренажной трубы, мм		Внутренний / наружный	13,8 / 16,7	13,8 / 16,7	13,8 / 16,7
Размеры (В x Ш x Г), мм	Без упаковки	282 x 870 x 185	282 x 870 x 185	282 x 870 x 185	
	В упаковке	370 x 920 x 250	370 x 920 x 250	370 x 920 x 250	
	Без упаковки	9,5	9,5	9,5	
Вес, кг	В упаковке	12,0	12,0	12,0	
	Наружный блок		АОHG09LTCN	АОHG12LTCN	АОHG14LTCN
Расход воздуха (максимальный), м³/ч		1700	2050	2050	
Уровень звуковой мощности (максимальный), дБ(А)	Охлаждение	63	64	65	
	Обогрев	64	65	65	
Уровень звукового давления, дБ(А)	Охлаждение	48	48	50	
	Обогрев	49	49	50	
Гарантированный диапазон рабочих температур наружного воздуха, °C	Охлаждение	+10 ~ +43			
	Обогрев	-25 ~ +24			
Заводская заправка хладагента (до 15 м), г		1050	1200	1250	
Дополнительная заправка хладагента, г/м		20	20	20	
Размеры (В x Ш x Г), мм	Без упаковки	540 x 790 x 290	620 x 790 x 290	620 x 790 x 290	
	В упаковке	633 x 945 x 395	713 x 945 x 395	713 x 945 x 395	
Вес, кг	Без упаковки	36	40	40	
	В упаковке	40	43	43	



## WINNER SILVER

**R410A**  
INVERTER

ALL  
DC

Класс  
A

A+++

A++

Wi Fi



стр. 112



стр. 117



стр. 122



ASHG09LTCA, ASHG12LTCA



AR-REA1E  
Входит в  
стандартную  
комплектацию



AOHG09LTC,  
AOHG12LTC

### Опции



UTY-RNNGM



UTY-RVNGM



UTY-RSNGM

## ОПИСАНИЕ

Внутренние блоки серии **Winner Silver** имеют приятный серебристый цвет декоративной панели и корпуса блока. Благодаря конструктивным особенностям наружных блоков, кондиционеры этой серии могут **эффективно обогревать** помещение **даже в 20-градусный мороз**. Кондиционеры этой серии оснащены встроенным датчиком движения, позволяющим автоматически активировать режим энергосбережения в случае отсутствия людей в помещении и многоступенчатой системой очистки воздуха. Внутренний блок может работать в сверхтихом режиме с уровнем шума, не превышающим 21 дБ(А).

## МЕЖДУНАРОДНЫЕ ПРЕМИИ



## ПРЕИМУЩЕСТВА

- Самый высокий класс энергоэффективности A+++.
- Мощный обогрев даже при -20 °C.
- Полное DC-инверторное управление.
- Энергосберегающий датчик движения.
- Многоступенчатая система очистки воздуха.
- Автоматическое осушение теплообменника.
- Бесшумная работа внутреннего и наружного блока.
- Режим повышенной производительности.
- Удобный пульт управления.
- 4 встроенных таймера (недельный таймер, 24-часовой программируемый таймер, таймер сна, таймер включения / выключения).
- Подключение к "Умному дому".
- Самодиагностика системы.
- Многоуровневая система самозащиты.
- Программа для расширенной сервисной диагностики (опция).

### Работа в режиме обогрева до -20 °C



Наружные блоки этой серии могут эффективно работать в режиме обогрева практически весь отопительный период. Так, например, при поддержании в помещении 20 °C при уличной температуре -20 °C кондиционер на 1 кВт потребляемой электроэнергии будет производить почти 2,1 кВт тепла. Даже если вы постоянно не живете в кондиционируемом помещении, можно активировать режим поддержания +10 °C, который не допустит промораживания дома, при этом затрачивая минимум электроэнергии.

### Очистка воздуха



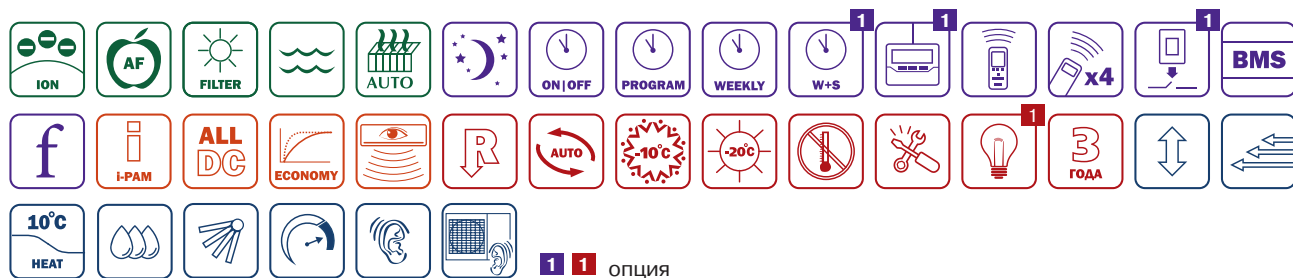
#### Ионный дезодорирующий фильтр с длительным сроком службы

Фильтр эффективно устраняет запахи с помощью ионов, вырабатываемых тонкодисперсными частицами керамики.



#### Яблочно-катехиновый фильтр

Фильтр эффективно притягивает мелкие частицы пыли, невидимые споры плесени и вредные микроорганизмы, препятствуя их дальнейшему росту и распространению благодаря содержащемуся в нем полифенолу (вещество, получаемое из экстракта яблок).



1 1 опция

**Энергосберегающий контроль**



После активации этой функции кондиционер регистрирует движение в помещении и в случае отсутствия движения переходит в режим пониженной производительности, а при регистрации движения вновь начинает работать в прежнем режиме.



Датчик движения

Модель		ASHG09LTCA	ASHG12LTCA
Производительность, кВт	Охлаждение	2,5 (0,9~3,5)	3,5 (1,1~4,0)
	Обогрев	3,2 (0,9~5,4)	4,0 (0,9~6,5)
Потребляемая мощность, кВт	Охлаждение	0,505 (0,25~1,26)	0,85 (0,2~1,7)
	Обогрев	0,66 (0,25~1,92)	0,91 (0,2~2,6)
Энергоэффективность, кВт/кВт	Охлаждение	EER / Класс	4,95 / A
		SEER / Класс	8,5 / A+++
	Обогрев	COP / Класс	4,85 / A
		SCOP / Класс	4,6 / A++
Рабочий ток, А	Охлаждение	2,6	4,0
	Обогрев	3,3	4,3
Электропитание		1 фаза, 230 В, 50 Гц	
Максимальная длина фреоновпровода, м		20	20
Максимальный перепад высот, м		15	15
Диаметр жидкостной трубы, мм (дюймы)		6,35 (1/4)	6,35 (1/4)
Диаметр газовой трубы, мм (дюймы)		9,52 (3/8)	9,52 (3/8)
Внутренний блок		ASHG09LTCA	ASHG12LTCA
Расход воздуха (максимальный/тихий), м³/ч	Охлаждение	800 / 330	850 / 330
	Обогрев	800 / 330	850 / 330
Осушение, л/ч		1,3	1,8
Уровень звуковой мощности (максимальный), дБ(А)	Охлаждение	59	60
	Обогрев	61	62
Уровень звукового давления (максимальный/тихий), дБ(А)	Охлаждение	42/21	43/21
	Обогрев	42/21	43/21
Диаметр дренажной трубы, мм		Внутренний / наружный	16/29
Размеры (В x Ш x Г), мм	Без упаковки	282 x 870 x 185	282 x 870 x 185
	В упаковке	373 x 920 x 247	373 x 920 x 247
	Без упаковки	9,5	9,5
Вес, кг	В упаковке	12	12
	Наружный блок		АОНГ09LTC
Расход воздуха (максимальный), м³/ч		1700	2050
Уровень звуковой мощности (максимальный), дБ(А)	Охлаждение	63	64
	Обогрев	65	65
Уровень звукового давления, дБ(А)	Охлаждение	50	48
	Обогрев	50	49
Гарантированный диапазон рабочих температур наружного воздуха, °С	Охлаждение	-10 ~ +43	
	Обогрев	-20 ~ +24	
Заводская заправка хладагента (до 15 м), г		1050	1200
Дополнительная заправка хладагента, г/м		20	20
Размеры (В x Ш x Г), мм	Без упаковки	540 x 790 x 290	620 x 790 x 290
	В упаковке	648 x 910 x 380	713 x 945 x 395
Вес, кг	Без упаковки	33	40
	В упаковке	37	43



# WINNER WHITE



стр. 112



стр. 117



стр. 122



ASHG07LUCA, ASHG09LUCA,  
ASHG12LUCA, ASHG14LUCA



AR-REA2E  
Входит в стандартную комплектацию



AOHG07LUC, AOHG09LUC,  
AOHG12LUC, AOHG14LUC

## Опции



UTY-RNNGM



UTY-RVNGM



UTY-RSNGM

## ОПИСАНИЕ

Внутренние блоки серии **Winner White** имеют классический белый цвет декоративной панели и корпуса блока. В этих моделях сочетается **прекрасный дизайн и богатая функциональность**. Новый инфракрасный пульт управления позволяет настроить недельный таймер и снизить уровень шума наружного блока на 3 дБ(А). Внутренний блок может работать в сверхтихом режиме с уровнем шума, не превышающим 21 дБ(А). В комплекте поставляется ионный дезодорирующий и яблочно-катехиновый фильтры, обеспечивающие тонкую очистку воздуха. Внутренние блоки этой серии могут использоваться с наружными блоками мультисплит-систем Flexible Multi.

## МЕЖДУНАРОДНЫЕ ПРЕМИИ



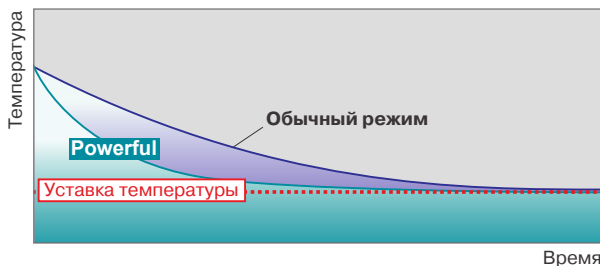
## ПРЕИМУЩЕСТВА

- Высокая энергоэффективность. Класс A++.
- Полное DC-инверторное управление.
- Многоступенчатая система очистки воздуха.
- Автоматическое осушение теплообменника.
- Бесшумная работа внутреннего и наружного блока.
- Режим повышенной производительности.
- Удобный пульт управления.
- 4 встроенных таймера (недельный таймер, 24-часовой программируемый таймер, таймер сна, таймер включения / выключения).
- Подключение к «Умному дому».
- Самодиагностика системы.
- Многоуровневая система самозащиты.
- Программа для расширенной сервисной диагностики (опция).

### Режим повышенной производительности



В этом режиме работы кондиционер для более быстрого выхода на заданную температуру в помещении будет работать в течение 20 минут с максимальным расходом воздуха и скоростью компрессора.



### Тихая работа

Уровень шума наружных блоков от 46 дБ (А)

Уровень шума внутренних блоков от 21 дБ (А)

### Снижение уровня шума наружного блока



При активации функции с пульта управления происходит снижение уровня шума наружного блока на 3 дБ(А).





1 1 опция 2 только для ASHG12LUCA, ASHG14LUCA  
3 только для ASHG07LUCA, ASHG09LUCA

### Очистка воздуха



**Ионный дезодорирующий фильтр с длительным сроком службы**

Фильтр эффективно устраняет запахи с помощью ионов, вырабатываемых тонкодисперсными частицами керамики.



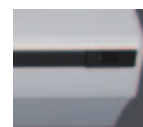
**Яблочно-катехиновый фильтр**

Фильтр эффективно притягивает мелкие частицы пыли, невидимые споры плесени и вредные микроорганизмы, препятствуя их дальнейшему росту и распространению благодаря содержащемуся в нем полифенолу (вещество, получаемое из экстракта яблок).

### Индикатор загрязнения фильтра



При загрязнении фильтра загорается индикация, сигнализируя о необходимости его очистки.



### Недельный таймер



Позволяет задавать до 4 действий включения/выключения кондиционера в течение дня и до 28 раз в 1 неделю.

Модель		ASHG07LUCA	ASHG09LUCA	ASHG12LUCA	ASHG14LUCA	
Производительность, кВт	Охлаждение	2,0 (0,5~3,0)	2,5 (0,5~3,2)	3,4 (0,9~4,0)	4,2 (0,9~5,0)	
	Обогрев	3,0 (0,5~4,0)	3,2 (0,5~4,2)	4,0 (0,9~5,6)	5,4 (0,9~6,0)	
Потребляемая мощность, кВт	Охлаждение	0,46 (0,25~1,19)	0,555 (0,25~1,27)	0,905 (0,25~1,4)	1,235 (0,25~2,03)	
	Обогрев	0,66 (0,25~1,6)	0,68 (0,25~1,6)	0,93 (0,25~1,99)	1,38 (0,25~2,40)	
Энергоэффективность, кВт/кВт	Охлаждение	EER / Класс	4,35 / A	4,5 / A	3,87 / A	3,40 / A
		SEER / Класс	7,2 / A++	7,1 / A++	7,05 / A++	6,78 / A++
	Обогрев	COP / Класс	4,55 / A	4,71 / A	4,30 / A	3,91 / A
		SCOP / Класс	4,1 / A+	4,1 / A+	4,0 / A+	4,0 / A+
Рабочий ток, А	Охлаждение	2,6	3,1	4,6	5,8	
	Обогрев	3,4	3,4	4,7	6,3	
Электропитание		1 фаза, 230 В, 50 Гц				
Максимальная длина фреонпровода, м		20	20	20	20	
Максимальный перепад высот, м		15	15	15	15	
Диаметр жидкостной трубы, мм (дюймы)		6,35 (1/4)	6,35 (1/4)	6,35 (1/4)	6,35 (1/4)	
Диаметр газовой трубы, мм (дюймы)		9,52 (3/8)	9,52 (3/8)	9,52 (3/8)	12,7 (1/2)	
Внутренний блок		ASHG07LUCA	ASHG09LUCA	ASHG12LUCA	ASHG14LUCA	
Расход воздуха (максимальный/тихий), м³/ч	Охлаждение	680 / 330	800 / 330	850 / 330	900 / 390	
	Обогрев	730 / 330	800 / 330	850 / 330	950 / 430	
Осушение, л/ч		1,0	1,3	1,8	2,1	
Уровень звуковой мощности (максимальный), дБ(А)	Охлаждение	57	59	60	60	
	Обогрев	59	61	62	64	
Уровень звукового давления (максимальный/тихий), дБ(А)	Охлаждение	38/21	42/21	43/21	45/25	
	Обогрев	38/21	42/21	43/21	45/27	
Диаметр дренажной трубы, мм		Внутренний / наружный				
Размеры (В x Ш x Г), мм	Без упаковки	282 x 870 x 185	282 x 870 x 185	282 x 870 x 185	282 x 870 x 185	
	В упаковке	373 x 920 x 247	373 x 920 x 247	373 x 920 x 247	373 x 920 x 247	
Вес, кг	Без упаковки	9,5	9,5	9,5	9,5	
	В упаковке	12	12	12	12	
Наружный блок		АОHG07LUCA	АОHG09LUCB	АОHG12LUC	АОHG14LUC	
Расход воздуха (максимальный), м³/ч		1720	1720	1940	1940	
Уровень звуковой мощности (максимальный), дБ(А)	Охлаждение	58	60	65	65	
	Обогрев	58	60	65	65	
Уровень звукового давления, дБ(А)	Охлаждение	46	48	50	50	
	Обогрев	46	48	50	50	
Гарантированный диапазон рабочих температур наружного воздуха, °C	Охлаждение	-10 ~ +46		-10 ~ +43		
	Обогрев	-15 ~ +24				
Заводская заправка хладагента (до 15 м), г		700	850	1050	1050	
Дополнительная заправка хладагента, г/м		20	20	20	20	
Размеры (В x Ш x Г), мм	Без упаковки	540 x 660 x 290	540 x 660 x 290	540 x 790 x 290	540 x 790 x 290	
	В упаковке	610 x 807 x 395	610 x 807 x 395	633 x 945 x 395	633 x 945 x 395	
Вес, кг	Без упаковки	23	25	33	34	
	В упаковке	27	28	37	38	